

平成28年度 藤認定こども園に関するアンケート調査 結果報告

先日はお忙しい中、アンケート調査にご協力いただきありがとうございました。

0・1歳児を含む全園児262名中197名分の回答をいただき、PTA本部での集計が完了しましたのでご報告します。

アンケート項目 I : 園児保護者による評価

(回収率: 75%)

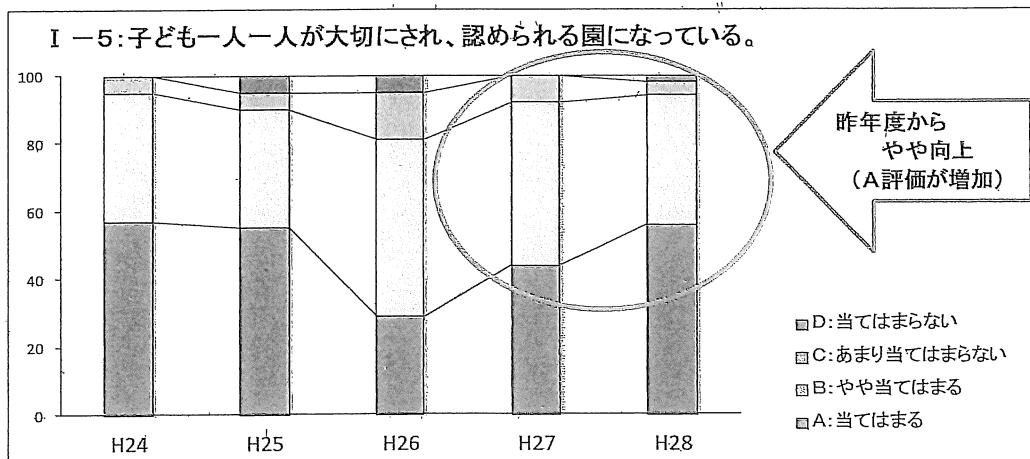
[A : 当てはまる B : やや当てはまる C : あまり当てはまらない D : 当てはまらない]

	評 価 項 目	A	B	C	D
1	子どもさんは、楽しく幼稚園・保育園に通っている。	75.5	20.5	3.5	0.5
2	子どもさんは、園の友達と仲良く遊んでいる。	72	25	3	0
3	子どもさんは、園から出された課題を、自分なりの力でやり遂げようとしている。	59.2	33.7	6.6	0.5
4	園は、教育方針や園行事などについてわかりやすく伝えている。	43.5	43	12	1.5
5	子ども一人一人が大切にされ、認められる園になっている。	56.3	37.7	4.5	1.5
6	園は、保護者の方の協力や、場を生かした保育・教育を行っている。	56.8	41.2	1	1
7	園は、園内の清掃や整理整頓に努め、子ども達が気持ちよく園生活を送れるよう心掛けている。	79.5	20	0.5	0
8	園は、子ども達の安全に配慮した運営を行っている。	70.2	27.8	1.5	0.5

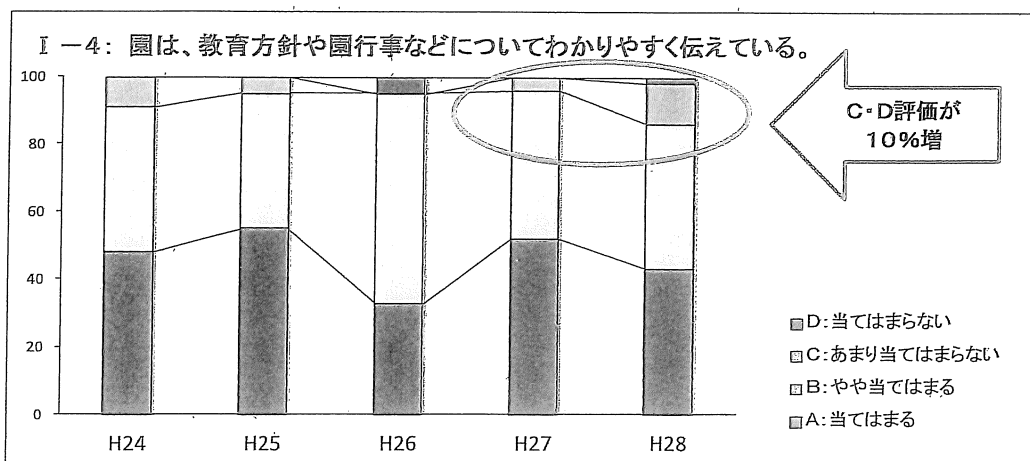
(単位: %)

【考 察】

園にて毎年実施されている「学校関係者評価」の評価結果と比較し、評価項目4・5に注目しました。



認定こども園初年度の昨年と比べ、項目5の「子ども一人一人が大切にされ、認められる」ことに対する評価はやや上がっています。



一方、項目4「園は、教育方針や園行事などについてわかりやすく伝えている」ことに対して、C・D評価が昨年よりも10%増加し、13.5%となりました。

このことから、園に対して、子どもをあずけることに関しては一定の評価をしているものの、園からの説明や情報が足りないと感じている保護者の方が増えていると考えられます。

アンケート項目Ⅱ～Ⅳ：自由回答欄（一部紹介）

★各ご家庭について何号認定かをうかがいましたが、回答内容に特別な偏りはありませんでした。

Ⅱ：藤認定こども園の好きなおところや期待するところ

- ・英語・体育が専門の先生に教えてもらえる環境であることが魅力
- ・藤幼稚園・藤保育園に入れて良かった、先生方に感謝しているという声、多数

Ⅲ：藤認定こども園に対するご意見・ご要望など

- ・英語の時間を増やしてほしい
- ・認定こども園ならではの疑問や不明点が多い →園からの説明が必要
(保育料体系が複雑多岐、預かり保育、2歳児保育、制度上の規定など)
- ・園からのお便り、メール、ホームページの内容について
→「初めてでもわかるように」「子どもの様子がもっとわかるように」
- ・園の方針への疑問や不明点（行事の変更など）→園からの説明や情報の不足を感じている
- ・駐車場不足への不満

Ⅳ：保護者参加型の園行事・PTA行事についてのご感想やご意見・ご要望など

- ・子どもの様子が良くわかるので楽しみにしている
- ・仕事をしていても参加しやすい行事の形を希望

今回のアンケート結果から、園へ聞いてみたいことをお持ちの保護者の方が多数いらっしゃると感じました。そこで、この機会を活用して、今回のアンケート結果を対象に、園としての見解を皆様にお伝えしてもらおうこととなりました。

本アンケートの結果はすでに園にお渡ししています。現在、園ではその内容に対して様々な角度から検討し、お伝えする準備をしているところですが、内容が多岐にわたること、および全職員で話し合って回答を出したいとの思いより、いただいたご意見を項目ごとに分類し、早くお答えできるものから順次回答させていただく予定とのことです。

まずは、第一段階として比較的早くお答えできるものを二学期中に、第二段階は今年度中にお答えできるもの、第三段階は今後長期的に検討するものとして順次回答となりますので、いましばらくお待ち願います。